



Государственное бюджетное учреждение
здравоохранения Республики Крым
«Первомайская центральная районная больница»

ПРИКАЗ

от 22.06.2023
п.г.т. Первомайское

№ 331 адм

О структуре ГБУЗРК
«Первомайская ЦРБ»
на 22.06.2023 г.

В соответствии с Федеральным законом от 21.11.2011 №323-ФЗ «Об охране здоровья граждан в Российской Федерации», нормативно-правовыми актами Министерства здравоохранения Российской Федерации и Министерства здравоохранения Республики Крым, регламентирующими порядок оказания медицинской помощи, приказом Министерства здравоохранения Республики Крым от 01.07.2022 года № 2171 «О внесении изменений в приказ Министерства здравоохранения Республики Крым от 28.12.2021 г. № 3995», приказа Министерства здравоохранения Республики Крым «О приведении структуры медицинских организаций в соответствие с требованиями Порядка оказания медицинской помощи при психических расстройствах и расстройствах поведения от 28.04.2023 г. №761, Уставом ГБУЗ РК «Первомайская ЦРБ» и в целях совершенствования организации медицинской помощи пациентам ГБУЗРК «Первомайская ЦРБ»,

ПРИКАЗЫВАЮ:

1. Утвердить прилагаемую структуру ГБУЗРК «Первомайская ЦРБ» на 22.06.2023 г. (приложение 1).
2. Утвердить прилагаемую структуру подчиненности ГБУЗРК «Первомайская ЦРБ» на 22.06.2023 г. (приложение 2).
3. Заместителям главного врача и руководителям структурных подразделений принять к руководству структуру ГБУЗРК «Первомайская ЦРБ».
4. Инженеру-программисту Яремчук В.Я. разместить структуру ГБУЗРК «Первомайская ЦРБ» на 22.06.2023 г. на официальном сайте.
5. Контроль за исполнением данного приказа оставляю за собой.

Главный врач

К.А. Алейченко

Приложение 1
к приказу ГБУЗ РК
«Первомайская ЦРБ»
от 22.06.2023 № 331 адм

Структура
Государственного бюджетного учреждения здравоохранения
Республики Крым «Первомайская центральная районная больница»

1. Поликлиническое отделение, в том числе

- Регистратура
- Кабинет врача-терапевта участкового
- Кабинет врача общей практики (семейного врача)
- Кабинет врача-педиатра участкового
- Кабинет врача-оториноларинголога
- Кабинет врача-офтальмолога
- Кабинет врача-невролога
- Кабинет врача-травматолога-ортопеда
- Кабинет врача-хирурга
- Кабинет врача-детского хирурга
- Кабинет врача-детского уролога-андролога
- Кабинет врача-эндокринолога
- Кабинет врача ультразвуковой диагностики
- Кабинет врача-детского эндокринолога
- Кабинет врача-акушер-гинеколога
- Кабинет врача-дерматовенеролога
- Кабинет врача-онколога
- Кабинет врача-пульмонолога
- Кабинет врача-психиатра участкового (бюджет 902)
- Кабинет врача психиатра детского
- Кабинет врача-психиатра-нарколога участкового (бюджет 902)
- Кабинет врача-фтизиатра участкового (бюджет 902)
- Кабинет доврачебной помощи
- Кабинет оказания неотложной медицинской помощи
- Прививочный кабинет
- Процедурный кабинет
- Кабинет функциональной диагностики
- Кабинет медицинской профилактики
- Кабинет выдачи справок и направлений
- Кабинет медицинской сестры школ
- Кабинет медицинской сестры детских дошкольных учреждений
- Кабинет медицинской сестры спортивной школы
- Стоматологическое отделение
- Кабинет врача-уролога

- Кабинет врача-эндоскописта
- Рентгенологический кабинет
- Физиотерапевтический кабинет
- Дневной стационар

2.ГБУЗРК «Первомайская ЦРБ» имеет в своем составе 6 отделений на 131 круглосуточную койку:

- Хирургическое отделение: хирургические - 14 коек, травматологические - 6 коек, урологические - 4 койки, гинекологические - 12 коек.
- Терапевтическое отделение: терапевтические - 27 коек, эндокринологические - 3 койки.
- Группа анестезиологии-реанимации: интенсивной терапии - 4 койки.
- Педиатрическое отделение - 16 коек.
- Инфекционное отделение - 15 коек (взрослые - 10 коек, детские - 5 коек).
- Паллиативное отделение - 30 коек бюджет, (сестринский уход - 20 коек, паллиативные - 10 коек).

Коечный фонд дневного пребывания при круглосуточном стационаре за счет средств обязательного медицинского страхования 9 коек по профилям:

- Гинекологические - 5 коек, 7 дней в неделю, 2 смены
- Хирургические - 2 койки, 7 дней в неделю 1 смена
- Травматологические - 2 койки 7 дней в неделю, 1 смена

Коечный фонд дневного стационара за счет средств обязательного медицинского страхования в количестве 27 коек по терапевтическому профилю: поликлиническое отделение ГБУЗРК «Первомайская ЦРБ» - 13 коек, 5 дней в неделю, 2 смены.

сельские врачебные амбулатории — 14 коек, 5 дней в неделю, 1 смена:

Крестьяновская ВА - 2 койки, 5 дней в неделю,

Гришинская ВА - 3 койки, 5 дней в неделю,

Степновская ВА - 3 койки, 5 дней в неделю,

Кормовская ВА - 3 койки, 5 дней в неделю,

Войковская ВА - 3 койки, 5 дней в неделю.

3.Вспомогательные подразделения:

- Приемное отделение
- Клинико-диагностическая лаборатория
- Бактериологическая лаборатория
- Патологоанатомическое отделение (бюджет)
- Гистологическая служба
- Аптечный пункт

4.Административно-управленческая часть:

- Администрация
- Отдел кадров
- Бухгалтерия

5. Организационно-методический кабинет.

6. Общебольничный персонал.

7. Хозяйственно-обслуживающий персонал

8. Амбулаторно-поликлинические подразделения:

Войковская врачебная амбулатория, расположенная по адресу: ул. Мичурина, 1в, с. Войково, Первомайский район, Республика Крым, Российская Федерация, 296343;

Гвардейская врачебная амбулатория, расположенная по адресу: ул. Школьная, 29, с. Гвардейское, Первомайский район, Республика Крым, Российская Федерация, 296340;

Гришинская врачебная амбулатория, расположенная по адресу: ул. Октябрьская, 1Б, с. Гришино, Первомайский район, Республика Крым, Российская Федерация, 296324;

Крестьяновская врачебная амбулатория, расположенная по адресу: ул. Гагарина, 2, с. Крестьяновка, ул. Первомайский район, Республика Крым, Российская Федерация, 296312;

Кормовская врачебная амбулатория, расположенная по адресу: ул. Школьная, 4а, с. Кормовое, Первомайский район, Республика Крым, Российская Федерация, 296331;

Островская врачебная амбулатория, расположенная по адресу: ул. Ленина, 31, с. Островское, Первомайский район, Республика Крым, Российская Федерация, 296315;

Степновская врачебная амбулатория, расположенная по адресу: ул. К. Маркса, 21, с. Степное, Первомайский район, Республика Крым, Российская Федерация, 296320;

Сарыбашский фельдшерско-акушерский пункт, расположенный по адресу: ул. Интернациональная, 21, с. Сары-Баш, Первомайский район, Республика Крым, Российская Федерация, 296322;

Стахановский фельдшерско-акушерский пункт, расположенный по адресу: ул. Мичурина, 7, с. Стахановка, Первомайский район, Республика Крым, Российская Федерация, 296346;

Абрикосовский фельдшерско-акушерский пункт, расположенный по адресу: ул. Октябрьская, д. 20ж, с. Абрикосово, Первомайский район, Республика Крым, Российская Федерация, 296316;

Алексеевский фельдшерско-акушерский пункт, расположенный по адресу: ул. Зеленая, д. 2а, с. Алексеевка, Первомайский район, Республика Крым, Российская Федерация, 296330;

Братский фельдшерско-акушерский пункт, расположенный по адресу: ул. Школьная, 13, с. Братское, Первомайский район,

Республика Крым, Российская Федерация, 296341;

Выпасновский фельдшерско-акушерский пункт, расположенный по адресу: ул.Школьная, 8, с. Выпасное, Первомайский район, Республика Крым, Российская Федерация, 296325;

Еленовский фельдшерско-акушерский пункт, расположенный по адресу: ул. Школьная, 24, с. Еленовка, Первомайский район, Республика Крым, Российская Федерация, 296342;

Калининский фельдшерско-акушерский пункт, расположенный по адресу: ул. И.Франка, 16, с. Калинино, Первомайский район, Республика Крым, Российская Федерация, 296314;

Каштановский фельдшерско-акушерский пункт, расположенный по адресу: ул. Кирова, 22а, с. Каштановка, Первомайский район, Республика Крым, Российская Федерация, 296345;

Матвеевский фельдшерско-акушерский пункт, расположенный по адресу: ул. Октябрьская, 3, с. Матвеевка, Первомайский район, Республика Крым, Российская Федерация, 296311;

Мельничненский фельдшерско-акушерский пункт, расположенный по адресу: ул. Жуковского, 4, с.Мельничное Первомайский район, Республика Крым, Российская Федерация, 296315;

Ново-Деревенский фельдшерско-акушерский пункт, расположенный по адресу: ул. с. Новая Деревня, Первомайский район, Республика Крым, 1 Мая, 10, Российская Федерация, 296313;

Октябрьский фельдшерско-акушерский пункт, расположенный по адресу: ул. Пионерская, 51, с. Октябрьское, Первомайский район, Республика Крым, Российская Федерация, 296323;

Открытовский фельдшерско-акушерский пункт, расположенный по адресу: ул. А. Матросова, 18, с. Открытое, Первомайский район, Республика Крым, Российская Федерация, 296345

Панфиловский фельдшерско-акушерский пункт, расположенный по адресу: ул. Первомайская, 26, с. Панфилово, Первомайский район, Республики Крым, Российская Федерация, 296334;

Правдовский фельдшерско-акушерский пункт, расположенный по адресу: ул. Советская, 19, с.Правда, Первомайский район, Республика Крым, Российская Федерация, 296310;

Пшеничненский фельдшерско-акушерский пункт, расположенный по адресу: ул. Бычкова, д. 21а, с. Пшеничное, Первомайский район, Республика Крым, Российская Федерация, 296305

Ровненский фельдшерско-акушерский пункт, расположенный по адресу: ул. Интернациональная, 12, с. Ровное, Первомайский район, Республика Крым, Российская Федерация, 296334;

Снегиревский фельдшерско-акушерский пункт, расположенный по адресу: пер. Магазиный, 2а, с. Снегиревка, Первомайский район, Республика Крым, Российская Федерация, 296315;

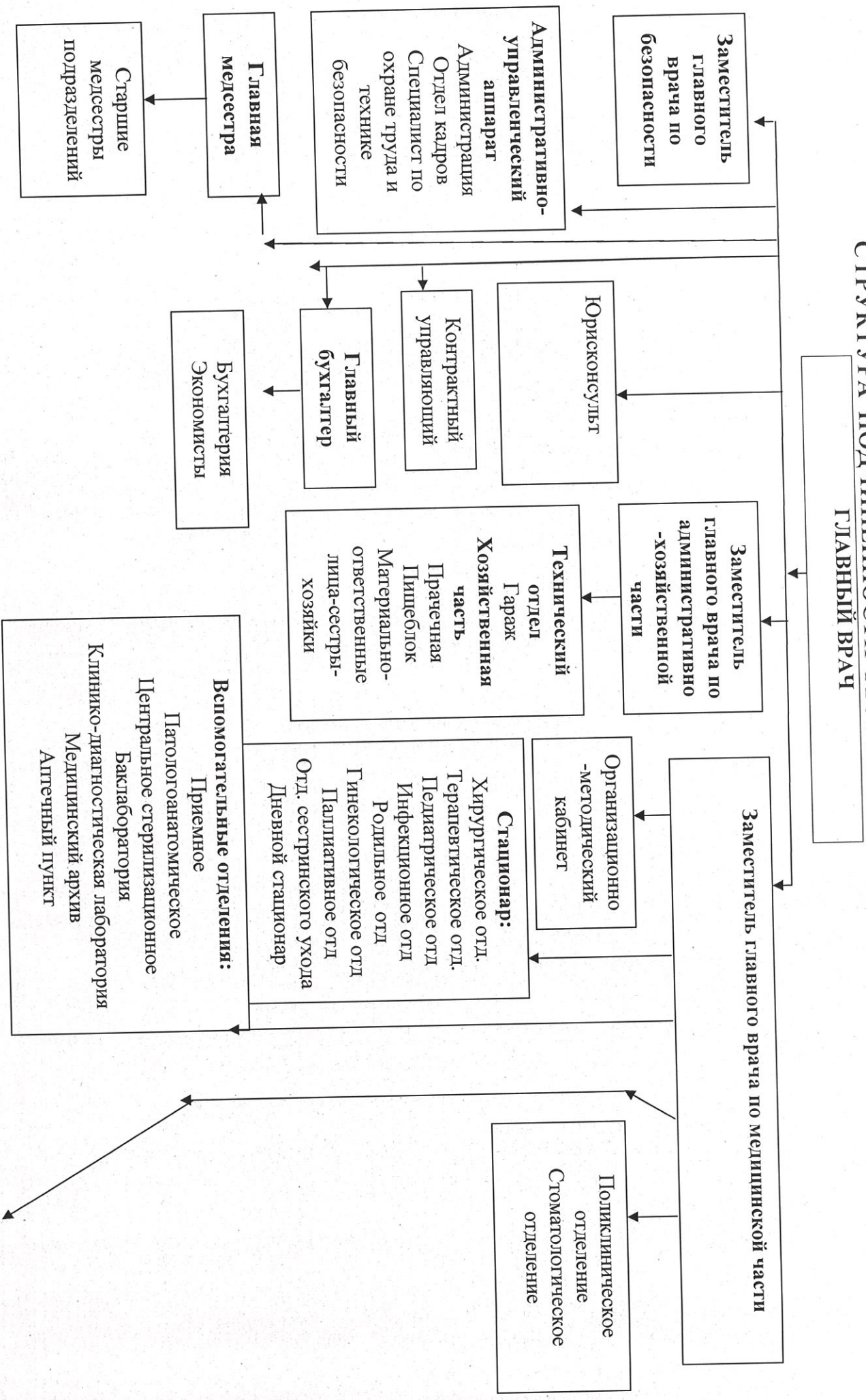
Сусанинский фельдшерско-акушерский пункт, расположенный по адресу: ул. Новая, 24, с.Сусанино, Первомайский район, Республика Крым, Российская Федерация, 296332;

Тихоновский фельдшерско-акушерский пункт, расположенный по адресу: Ул. Солнечная, б/н, с. Тихоновка, Первомайский район, Республика Крым, Российская Федерация, 296331;

Фрунзенский фельдшерско-акушерский пункт, расположенный по адресу: ул. Ворошилова, 7, с. Фрунзе, Первомайский район, Республика Крым, Российская Федерация, 296325;

Черновский фельдшерско-акушерский пункт, расположенный по адресу: ул. Свердлова, 22а, с. Черново, Первомайский район, Республика Крым, Российская Федерация, 296344.

СТРУКТУРА ПОДЧИНЕННОСТИ ГБУЗ РК «ПЕРВОМАЙСКАЯ ЦРБ»



ПЕДИАТРИЧЕСКИЕ УЧАСТКИ

- Педиатрический участок №1
- Педиатрический участок №2
- Педиатрический участок №3
приписной

**ТЕРАПЕВТИЧЕСКИЕ
УЧАСТКИ**

- Первомайский участок 1
- Первомайский участок 2
- Приписной участок 3
- Первомайское
Калининский ФАП
- Правдовский ФАП
- Матвеевский ФАП

**УЧАСТКИ СЕМЕЙНОЙ
МЕДИЦИНЫ**

1. Войковская ВА
Открытовский ФАП
Черновский ФАП
Каштановский ФАП
Стахановский ФАП
2. Гришинская ВА
Фрунзенский ФАП
Выпасновский ФАП
3. Вардейская ВА
Братский ФАП
Еленовский ФАП
4. Крестьяновская ВА
Островская ВА
Ново-деревенский ФАП
Октябрьский ФАП
Абрикосовский ФАП
Мельничненский ФАП
5. Кормовская ВА
Суванинский ФАП
Ровненский ФАП
Панфиловский ФАП
Тихоновский ФАП
Алексеевский ФАП
6. Степновская ВА
Сары-Башский ФАП

Педиатрические участки

Первомайский участок №1	с.Сары-Баш, с.Алексеевка, с.Стахановка, п.Первомайское (ул. Г. Подпольщиков, Дальняя, Дружба, Комсомольская, Майская, с.Макаровка, Механизаторов, Мичурина, пер.Мичурина, 14 насосная, Октябрьская, Пионерская, Парковая, Рабочая, Северная, Советская, Э.Корпана)
Первомайский участок №2	Ул.Б.Хмельницкого, Виноградная, Восточная, Горького, Ерменко, Зеленая, Изьяславская, Фрунзе, Калининна, Интернациональная, Комарова, К.Маркса, Крымская, пер.Крымский, ул.Ленина, 168-138-137 до дома быта), Мира, Молодежная, Некрасова, Новая, Петухова, Переселенческая, Полевая, Резникова, Садовая, Солнечная, Станиславского, Степная, Строительная, Толбухина, Урожайная, Шевченко, Юбилейная, пер.Ю-Западный
Первомайский участок №3 Приписной	Ул.Автодорожная, Весенняя, Высоцкая, Гагарина, 87-й дивизии, Достлук, Кооперативная, Пролетарская, Красноперекопская, Ленина (до дома быта №), Лориндорфская, пер.Промышленный, Севастопольская, Пушкина, Спортивная, пер.Садовый, Таврическая, Тенистая, Цветочная, Черноморская, Школьная, Щорса С. Островское, с.Абрикосово, Мельничное, Снегиревка
Первомайский участок №4 Приписной	Первомайское, Калининно, Левитановка, Правда, Матвеевка, Арбузово, Пшеничное, Упорное

Терапевтические участки

Первомайский участок №1 Врач Землянская И.М.	Ул. Дружбы, Механизаторов, Мичурина, Школьная, Северная, Рабочая, Пионерская, Дальняя, Таврическая, Майская, Спортивная
Первомайский участок №2. Врач Землянская И.М	Ул.Ленина, Кооперативная, Советская, Пушкина, Майская (д. с №20), Октябрьская (№1-56), пер.Юго-Западный, пер.Крымский, пер. Садовый, Щорса, Комсомольская, Б.Хмельницкого, Гагарина, Пер.Промышленный
Первомайский участок №3. Врач Саймуддинов ЖН	Ул. Горького, Зеленая, Петухова, Юбилейная, Крымская, Комарова, Восточная, Молодежная Калинина, Пролетарская, Фрунзе, Урожайная, Садовая, Интернациональная, Ленина-д166-168
Приписной участок 1. Врач Савченко ИИ	Калинино, Левитановка, Правда, Матвеевка, Арбузово, Пшеничное, Упорное
Приписной участок 2. Врач Лойко ВС	Стахановка, Алексеевка, Привольное, Сары-Баш
Островская ВА. Врач Лойко ВС	С. Островское, Абрикосовский ФАП, Мельниченский ФАП, Снегиревский ФАП

Участки семейной медицины

Войковская ВА Врач Османова ВА	С. Войково, Открытовский ФАП, Черновский ФАП, Каштановский ФАП
Гришинская ВА	С.Гришино, Фрунзенский ФАП, Выпасновский ФАП
Гвардейская ВА.	С.Гвардейское, Братский ФАП, Еленовский ФАП
Крестьяновская ВА. Врач Гусов ВД	С.Крестьяновка, Ново-деревенский ФАП, Октябрьский ФАП
Кормовская ВА. Врач Джемилева З	С.Кормовое, Сусанинский ФАП, Ровненский ФАП, Панфиловский ФАП, Тихоновский ФАП
Степновская ВА.	С.Степное