



Государственное бюджетное учреждение  
здравоохранения Республики Крым  
«Первомайская центральная районная больница»

ПРИКАЗ

от 19.07.2021 г.

№ 393

п.г.т. Первомайское

*О внесении изменений  
в приказ от 30.12.2020 г. № 454 адм  
«О структуре ГБУЗ РК «Первомайская  
ЦРБ» на 2021 год»*

В соответствии с Федеральным законом от 21.11.2011 №323-ФЗ «Об охране здоровья граждан в Российской Федерации», нормативно-правовыми актами Министерства здравоохранения Российской Федерации и Министерства здравоохранения Республики Крым, регламентирующими порядок оказания медицинской помощи, Уставом ГБУЗ РК «Первомайская ЦРБ» и в целях совершенствования организации медицинской помощи пациентам ГБУЗ РК «Первомайская ЦРБ»,

Приказываю:

1. Внести изменения в структуру ГБУЗ РК «Первомайская ЦРБ» на 2021 год и изложить её в новой редакции (Приложение № 1).
2. Внести изменения в структуру подчиненности ГБУЗ РК «Первомайская ЦРБ» на 2021 год и изложить её в новой редакции (Приложение № 2).
2. Заместителям главного врача и руководителям структурных подразделений принять к руководству структуру ГБУЗ РК «Первомайская ЦРБ».
3. Инженеру-программисту Яремчук В.Я. в срок до 30 июля 2021 г. разместить структуру ГБУЗ РК «Первомайская ЦРБ» на 2021 год на официальном сайте.
4. Контроль за исполнением данного приказа оставляю за собой.

И.о. главного врача



З.Х. Фазылова

Структура  
Государственного бюджетного учреждения здравоохранения  
Республики Крым «Первомайская центральная районная больница»

1. Поликлиническое отделение, в том числе:

- Регистратура
- Кабинет врача-терапевта участкового
- Кабинет врача общей практики (семейного врача)
- Кабинет врача-педиатра участкового
- Кабинет врача-оториноларинголога
- Кабинет врача-офтальмолога
- Кабинет врача-невролога
- Кабинет врача-травматолога-ортопеда
- Кабинет врача-хирурга
- Кабинет врача-детского хирурга
- Кабинет врача-детского уролога-андролога
- Кабинет врача-эндокринолога
- Кабинет врача ультразвуковой диагностики
- Кабинет врача-детского эндокринолога
- Кабинет врача-акушер-гинеколога
- Кабинет врача-дерматолога
- Кабинет врача-кардиолога
- Кабинет врача-онколога
- Кабинет врача-пульмонолога
- Кабинет врача по паллиативной медицинской помощи (бюджет 902)
- Кабинет врача-психиатра участкового (бюджет 902)
- Кабинет врача-психиатра-нарколога участкового (бюджет 902)
- Кабинет врача-фтизиатра участкового (бюджет 902)
- Кабинет доврачебной помощи
- Кабинет оказания неотложной медицинской помощи
- Прививочный кабинет
- Процедурный кабинет
- Кабинет функциональной диагностики
- Кабинет медицинской профилактики
- Кабинет выдачи справок и направлений
- Кабинет медицинской сестры школ
- Кабинет медицинской сестры детских дошкольных учреждений
- Кабинет медицинской сестры спортивной школы
- Стоматологическое отделение
- Дневной стационар
- Кабинет эндоскопии

2. ГБУЗ РК «Первомайская ЦРБ» имеет в своем составе 6 отделений на 131 круглосуточную койку:

- Хирургическое отделение: хирургических - 18 коек, травматологических – 6 коек.
- Терапевтическое отделение: терапевтических – 27 коек, эндокринологических – 3 койки.
- Интенсивной терапии – 4 койки.
- Педиатрическое отделение – 16 коек.
- Гинекологическое отделение: гинекологических – 12 коек.
- Инфекционное отделение – 15 коек (10 – взрослых, 5 – детских).
- Паллиативное отделение – 30 коек (бюджет).

Коечный фонд дневного пребывания при круглосуточном стационаре за счет средств обязательного медицинского страхования 9 коек по профилям:

- Гинекологические – 5 коек, 7 дней в неделю, 2 смены;
- Хирургические – 2 койки, 7 дней в неделю, 1 смена;
- Терапевтические – 2 койки, 7 дней в неделю, 1 смена.

Коечный фонд дневного стационара за счет средств обязательного медицинского страхования в количестве 27 коек по терапевтическому профилю:

- поликлиническое отделение ГБУЗ РК «Первомайская ЦРБ» - 13 коек, 5 дней в неделю, 2 смены;
- сельские врачебные амбулатории – 14 коек, 5 дней в неделю, 1 смена:  
Крестьянская ВА – 2 койки, 5 дней в неделю,  
Гришинская ВА – 3 койки, 5 дней в неделю,  
Кормовская ВА – 3 койки, 5 дней в неделю,  
Войковская ВА – 3 койки, 5 дней в неделю,  
Степновская ВА – 3 койки, 5 дней в неделю.

3. Вспомогательные подразделения:

- Приемное отделение
- Клинико-диагностическая лаборатория
- Бактериологическая лаборатория
- Рентгенологическое отделение
- Физиотерапевтическое отделение
- Патологоанатомическое отделение (бюджет)
- Гистологическая служба
- Трансфузиологический кабинет
- Организационно-методический кабинет

4. Административно-управленческая часть:

- Администрация
- Отдел кадров
- Бухгалтерия

5. Хозяйственно-обслуживающий персонал.

6. Амбулаторно-поликлинические подразделения:

Войковская врачебная амбулатория, расположенная по адресу: ул. Мичурина, 1В, с. Войково, Первомайский район, Республика Крым, Российская Федерация, 296343;

Гвардейская врачебная амбулатория, расположенная по адресу: ул. Школьная, 29, с. Гвардейское, Первомайский район, Республика Крым, Российская Федерация, 296340;

Гришинская врачебная амбулатория, расположенная по адресу: ул. Октябрьская, б\н, с. Гришино, Первомайский район, Республика Крым, Российская Федерация, 296314;

Крестьяновская врачебная амбулатория, расположенная по адресу: ул. Гагарина, 30Б, с. Крестьяновка, ул. Первомайский район, Республика Крым, Российская Федерация, 296321;

Кормовская врачебная амбулатория, расположенная по адресу: ул. Школьная, 4, с. Кормовое, Первомайский район, Республика Крым, Российская Федерация, 296331;

Островская врачебная амбулатория, расположенная по адресу: ул. Ленина, 31, с. Островское, Первомайский район, Республика Крым, Российская Федерация, 296315;

Степновская врачебная амбулатория, расположенная по адресу: ул. К. Маркса, 21, с. Степное, Первомайский район, Республика Крым, Российская Федерация, 296320;

Сарыбашский фельдшерско-акушерский пункт, расположенный по адресу: ул. Интернациональная, 21, с. Сары-Баш, ул. Первомайский район, Республика Крым, Российская Федерация, 296322;

Стахановский фельдшерско-акушерский пункт, расположенный по адресу: ул. Мичурина, 7, с. Стахановка, Первомайский район, Республика Крым, Российская Федерация, 296346;

Абрикосовский фельдшерско-акушерский пункт, расположенный по адресу: ул. Октябрьская, д. 20ж, с. Абрикосово, Первомайский район, Республика Крым, Российская Федерация, 296316;

Алексеевский фельдшерско-акушерский пункт, расположенный по адресу: ул. Зеленая, д. 2а, с. Алексеевка, Первомайский район, Республика Крым, Российская Федерация, 296330;

Братский фельдшерско-акушерский пункт, расположенный по адресу: ул. Школьная, 13, с. Братское, Первомайский район, Республика Крым, Российская Федерация, 296341;

Выпасновский фельдшерско-акушерский пункт, расположенный по адресу: ул. Школьная, б\н, с. Выпасное, Первомайский район, Республика Крым, Российская Федерация, 296325;

Еленовский фельдшерско-акушерский пункт, расположенный по адресу: ул. Школьная, 24, с. Еленовка, Первомайский район, Республика Крым, Российская Федерация, 296342;

Калининский фельдшерско-акушерский пункт, расположенный по адресу: ул. Гагарина, 18А, с. Калинино, Первомайский район, Республика Крым, Российская Федерация, 296314;

Каштановский фельдшерско-акушерский пункт, расположенный по адресу: ул. Кирова, 20, с. Каштановка, Первомайский район, Республика Крым, Российская Федерация, 296345;

Матвеевский фельдшерско-акушерский пункт, расположенный по адресу:

ул. Октябрьская, 3, с. Матвеевка, Первомайский район, Республика Крым, Российская Федерация, 296311;

Мельничненский фельдшерско-акушерский пункт, расположенный по адресу: ул. Жуковского, 4 с. Мельничное Первомайский район, Республика Крым, Российская Федерация, 296315;

Ново-Деревенский фельдшерско-акушерский пункт, расположенный по адресу: ул. Мая, д.10, с. Новая Деревня, Первомайский район, Республика Крым, Российская Федерация, 296313;

Октябрьский фельдшерско-акушерский пункт, расположенный по адресу: ул. Пионерская, 51, с. Октябрьское, Первомайский район, Республика Крым, Российская Федерация, 296323;

Открытовский фельдшерско-акушерский пункт, расположенный по адресу: ул. А. Матросова, 14, с. Открытое, Первомайский район, Республика Крым, Российская Федерация, 296345

Панфиловский фельдшерско-акушерский пункт, расположенный по адресу: ул. Первомайская, 26, с.Панфилово, Первомайский район, Республики Крым, Российской Федерации, 296334;

Правдовский фельдшерско-акушерский пункт, расположенный по адресу: ул. Советская, 19, с.Правда, Первомайский район, Республика Крым, Российская Федерация, 296310;

Пшеничненский фельдшерско-акушерский пункт, расположенный по адресу: ул. Бычкова, д. 21а, с. Пшеничное, Первомайский район, Республика Крым, Российская Федерация, 296305

Ровненский фельдшерско-акушерский пункт, расположенный по адресу: ул. Интернациональная, 12, с.Ровное, Первомайский район, Республика Крым, Российская Федерация, 296334;

Снегиревский фельдшерско-акушерский пункт, расположенный по адресу: пер. Магазиный, 2А, с. Снегиревка, Первомайский район, Республика Крым, Российская Федерация, 296315;

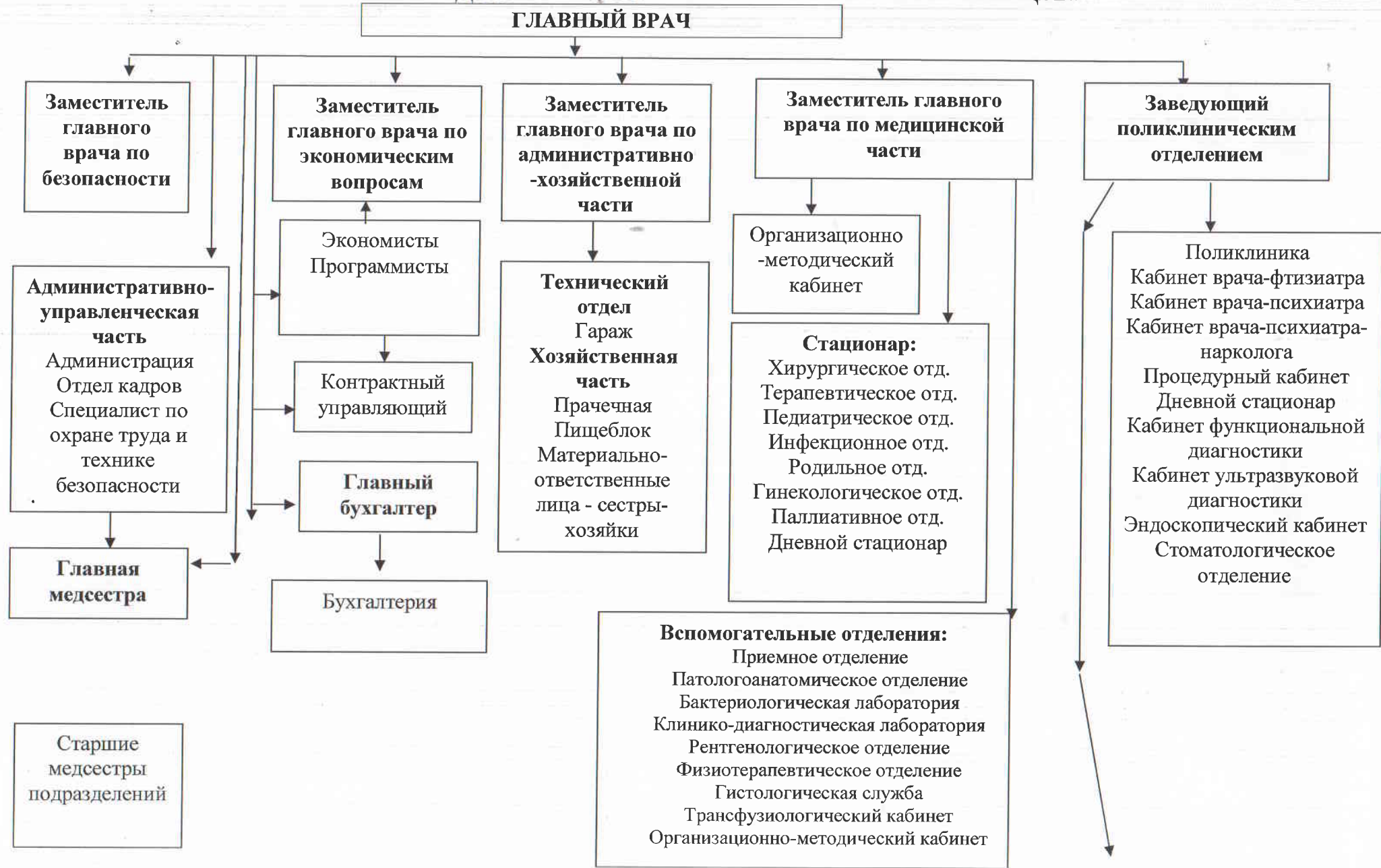
Сусанинский фельдшерско-акушерский пункт, расположенный по адресу: ул. Новая, 24, с. Сусанино, Первомайский район, Республика Крым, Российская Федерация, 296332;

Тихоновский фельдшерско-акушерский пункт, расположенный по адресу: Ул. Солнечная, б/н, с. Тихоновка, Первомайский район, Республика Крым, Российская Федерация, 296331;

Фрунзенский фельдшерско-акушерский пункт, расположенный по адресу: ул. Ворошилова, 7, с. Фрунзе, Первомайский район, Республика Крым, Российская Федерация, 296325;

Черновский фельдшерско-акушерский пункт, расположенный по адресу: ул. Свердлова, 22, с. Черново, Первомайский район, Республика Крым, Российская Федерация, 296344.

### СТРУКТУРА ПОДЧИНЕННОСТИ ГБУЗ РК «ПЕРВОМАЙСКАЯ ЦРБ»



**ПЕДИАТРИЧЕСКИЕ УЧАСТКИ**

**Педиатрический участок №1**

**Педиатрический участок №2**

**Педиатрический участок №3**

**Педиатрический участок №4  
приписной**

**Островская ВА**

Абрикосовский ФАП

Мельничненский ФАП

Снегиревский ФАП

**ТЕРАПЕВТИЧЕСКИЕ  
УЧАСТКИ**

**Первомайский участок 1**

**Первомайский участок 2**

**Первомайский участок 3**

**Приписной участок 1**

**Первомайское**

Калининский ФАП

Пшеничненский ФАП

Правдовский ФАП

Матвеевский ФАП

**Приписной участок 2**

**Первомайское**

Стахановский ФАП

Сары-Башский ФАП

Алексеевский ФАП

**Островская ВА**

Абрикосовский ФАП

Мельничненский ФАП

Снегиревский ФАП

**УЧАСТКИ СЕМЕЙНОЙ  
МЕДИЦИНЫ**

**1. Войковская ВА**

Открытовский ФАП

Черновский ФАП

Каштановский ФАП

**2. Гришинская ВА**

Фрунзенский ФАП

Выпасновский ФАП

**3. Гвардейская ВА**

Братский ФАП

Еленовский ФАП

**4. Крестьяновская ВА**

Ново-деревенский ФАП

Октябрьский ФАП

**5. Кормовская ВА**

Сусанинский ФАП

Ровненский ФАП

Панфиловский ФАП

Тихоновский ФАП

**6. Степновская ВА**

## Педиатрические участки

<b>Первомайский участок №1</b> Врач Ибадуллаева М.И. М/с Лапенко Г.	с.Сары-Баш, с.Алексеевка, с.Стахановка, п.Первомайское (ул. Г.Подпольщиков, Дальняя, Дружбы, Комсомольская, Майская, с.Макаровка, Механизаторов, Мичурина, пер.Мичурина, 14 насосная, Октябрьская, Пионерская, Парковая, Рабочая, Северная, Советская, Э.Корпана)
<b>Первомайский участок №2</b> Врач Орленко Т.А. М/с Краснощек Е.	Ул.Б.Хмельницкого, Виноградная, Восточная, Горького, Ерерменко, Зеленая, Изъяславская, Фрунзе, Калинина, Интернациональная, Комарова, К.Маркса, Крымская, пер.Крымский, ул.Ленина, 168-138-137 до дома быта), Мира, Молодежная, Некрасова, Новая, Петухова, Переселенческая, Полевая, Резникова, Садовая, Солнечная, Станиславского, Степная, Строительная, Толбухина, Урожайная, Шевченко, Юбилейная, пер.Ю-Западный
<b>Первомайский участок №3 Приписной</b> Врач Рошук КЮ М/с Маилян ОМ	Ул.Автомобильная, Весенняя, Высоцкая, Гагарина, 87-й дивизии, Достлук, Кооперативная, Пролетарская, Красноперекопская, Ленина (до дома быта №), Лориндорфская, пер.Промышленный, Севастопольская, Пушкина, Спортивная, пер.Садовый, Таврическая, Тенистая, Цветочная, Черноморская, Школьная, Щорса С. Островское, с.Абрикосово, Мельничное, Снегиревка
<b>Первомайский участок №4 Приписной</b> Врач Кискина ТМ	Первомайское, Калинино, Левитановка, Правда, Матвеевка, Арбузово, Пшеничное, Упорное

## Терапевтические участки

<b>Первомайский участок №1</b> Врач Землянская И.М.	Ул. Дружбы, Механизаторов, Мичурина, Школьная, Северная, Рабочая, Пионерская, Дальняя, Таврическая, Майская, Спортивная
<b>Первомайский участок №2.</b> Врач Землянская И.М.	Ул.Ленина, Кооперативная, Советская, Пушкина, Майская (д. с №20), Октябрьская (№1-56), пер.Юго-Западный, пер.Крымский, пер. Садовый, Щорса, Комсомольская, Б.Хмельницкого, Гагарина, Пер.Промышленный
<b>Первомайский участок №3.</b> Врач Саймуддинов ЖН	Ул. Горького, Зеленая, Петухова, Юбилейная, Крымская, Комарова, Восточная, Молодежная, Калинина, Пролетарская, Фрунзе, Урожайная, Садовая, Интернациональная, Ленина-д166-168
<b>Приписной участок 1.</b> Врач Савченко ИИ	Калинино, Левитановка, Правда, Матвеевка, Арбузово, Пшеничное, Упорное
<b>Приписной участок 2.</b> Врач Лойко ВС	Стахановка, Алексеевка, Привольное, Сары-Баш
<b>Островская ВА.</b> Врач Лойко ВС	С. Островское, Абрикосовский ФАП, Мельничненский ФАП, Снегиревский ФАП

## Участки семейной медицины

<b>Войковская ВА</b> Врач Османова ВА	С. Войково, Открытовский ФАП, Черновский ФАП, Каптановский ФАП
<b>Гришинская ВА</b> Врач Иванов ВС	С.Гришино, Фрунзенский ФАП, Выпасновский ФАП
<b>Гвардейская ВА.</b> Врач Иванов ВС	С.Гвардейское, Братский ФАП, Еленовский ФАП
<b>Крестьяновская ВА.</b> Врач Гусов ВД	С.Крестьяновка, Ново-деревенский ФАП, Октябрьский ФАП
<b>Кормовская ВА.</b> Врач Джемилева З	С.Кормовое, Сусанинский ФАП, Ровненский ФАП, Панфиловский ФАП, Тихоновский ФАП
<b>Степновская ВА.</b> Врач Иванов ВС	С.Степное